

# URČENÍ, NÁVOD NA ZPRACOVÁNÍ A ODESLÁNÍ ELEKTRONICKÉHO FORMULÁŘE OZNÁMENÍ (PRO E-MAIL) ČLENSKÝM STÁTŮM PODLE ODST. 6.4 SMĚRNICE 1999/5/ES

## I. Určení elektronického formuláře

Tento formulář se použije pro oznámení uvedení zařízení na trh České republiky podle § 4 odst. 6 nařízení vlády č. 426/2000 Sb., kterým se stanoví technické požadavky na rádiová a na telekomunikační koncová zařízení, v platném znění (odst. 6.4 směrnice 1999/5/ES). Oznámení je možno provést též na [serveru Evropské komise](#). Další informace jsou uvedeny na webu ČTÚ na stránce [Oznamování rádiových zařízení](#).

## II. Zpracování elektronického formuláře


Pro vyplňování formuláře „Oznámení (pro e-mail) členským státům podle odst. 6.4 směrnice 1999/5/ES“ je zapotřebí programu Software602 Form Filler <sup>[1]</sup>.

Povinné položky jsou v elektronickém formuláři orámovány červeně.

V celém formuláři v případě zadání data (i výběrem) je nutné datum potvrdit stiskem klávesy ENTER.

Pro vytvoření nového odstavce v dynamických textových polích je nutné použít klávesovou zkratku SHIFT+ENTER.

Pro pohyb mezi jednotlivými buňkami lze použít tabulátor (klávesa TAB).

Prostřednictvím ikony „Zobrazit panel informací o formuláři“  (záložka „Zobrazit“) nebo klávesové zkratky CTRL+ALT+1 lze zobrazit či skrýt kontextovou nápovědu k formuláři.

Prostřednictvím ikony „Zkontrolovat formulář“  (záložka „Domů“) nebo klávesové zkratky SHIFT+F9 lze ověřit vyplnění povinných položek.

## III. Vlastní vyplnění elektronického formuláře

### **K části Oznamující strana**

V části „**Jméno fyzické osoby předkládající oznámení**“ může být předkládající osobou sama odpovědná osoba nebo zaměstnanec nebo jiný zástupce odpovědné osoby, která je povinna vyplnit své jméno a příjmení.

V části „**Název (jméno) a adresa odpovědné osoby oznamující zařízení**“ se odpovědnou osobou rozumí výrobce přístroje nebo jeho zmocněný zástupce v Evropské unii nebo jiná osoba, která uvádí přístroj na trh. Jméno zde uvedené je zpravidla název společnosti nebo organizace, ne jméno fyzické osoby uvedené v bodě Jméno fyzické osoby předkládající oznámení. Odpovědná osoba nemusí mít nutně sídlo v Evropské unii.

Je nutné vyplnit následující povinné položky: „Název (jméno)“, „Adresa“, „Město“, „Země / stát“, „PSČ“, „Tel.“ a „E-mail“.

V části „**Název (jméno) a adresa subjektu odpovědného za uvedení zařízení na trh**“ může předkládající osoba vyplnit informace o subjektu uvádějícím zařízení na trh. Tyto informace jsou povinné, pokud se liší od osoby uvedené v bodě „Název (jméno) a adresa odpovědné osoby oznamující zařízení“.

Subjekt odpovědný za uvedení zařízení na trh musí mít sídlo v Evropské unii.

## K části Údaje o zařízení

V této části musí předkládající osoba vyplnit všechny povinné položky s údaji o zařízení. V případě potřeby použijte pro odřádkování klávesovou zkratku SHIFT+ENTER.

Povinné jsou položky: „Identifikace zařízení (typové označení)“, „Výrobce zařízení, země“, „Předpokládané použití / účel, k němuž je zařízení určeno“, „Kmitočtové pásmo (pásmo), pro něž je zařízení určeno“, „Vysílací RF výkon, výkonový rozsah“ a „Typ antény“.

## K části Údaje o shodě

Předkládající osoba musí vyplnit nejméně jednu z položek „Referenční normy nebo jiné specifikace“ a „Číslo notifikované osoby“. Dále je povinné vyplnit datum vyplnění tohoto oznámení pomocí systémového dialogu.

U Referenční normy nebo jiné specifikace uveďte rovněž odkaz na národní požadavky na kmitočtové rozhraní, pokud se na toto zařízení vztahují.

## K části Další informace

Předkládající osoba zde zaškrtně státy, pro které je zařízení určeno. Pokud zaškrtně položku ANO, je povinná zvolit pomocí číselníku informace o způsobu provozu zařízení.

Jednotlivé zkratky znamenají:

I – provozování na základě individuálního povolení (licence)

G – provozování na základě generální licence / všeobecného oprávnění či výjimky z licence

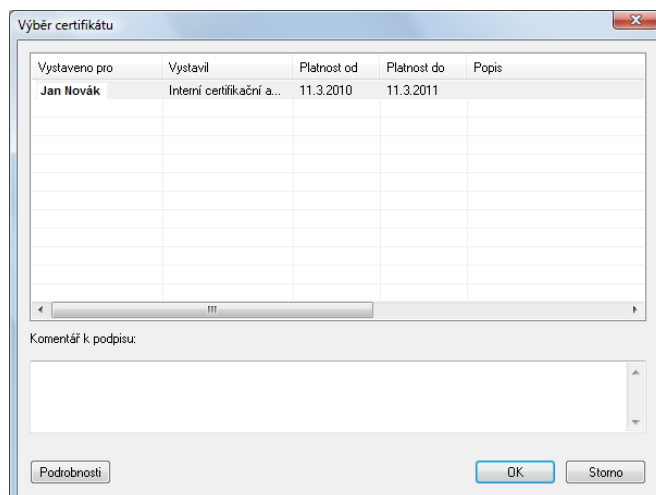
## **IV. Odeslání elektronického formuláře**

### 1. Pomocí e-mailu

Dle vybraného odboru ve formuláři se automaticky nastaví adresa příjemce e-mailu. Navrhovatel vybere z nabídky pracoviště (odbor) Českého telekomunikačního úřadu, kterému je návrh na rozhodnutí určen. V případě, že nebude vybráno žádné pracoviště, bude elektronický formulář zaslán na centrální adresu ČTÚ (***podatelna.O613@ctu.cz***).

Územní členění jednotlivých odborů ČTÚ pro oblasti podle okresů tvoří přílohu tohoto návodu.

Navrhovatel má možnost odeslat formulář s využitím elektronického podpisu nebo bez něj. Po stisku tlačítka „**Elektronicky podepsat a odeslat e-mailem**“ bude formulář vyžadovat elektronický podpis.

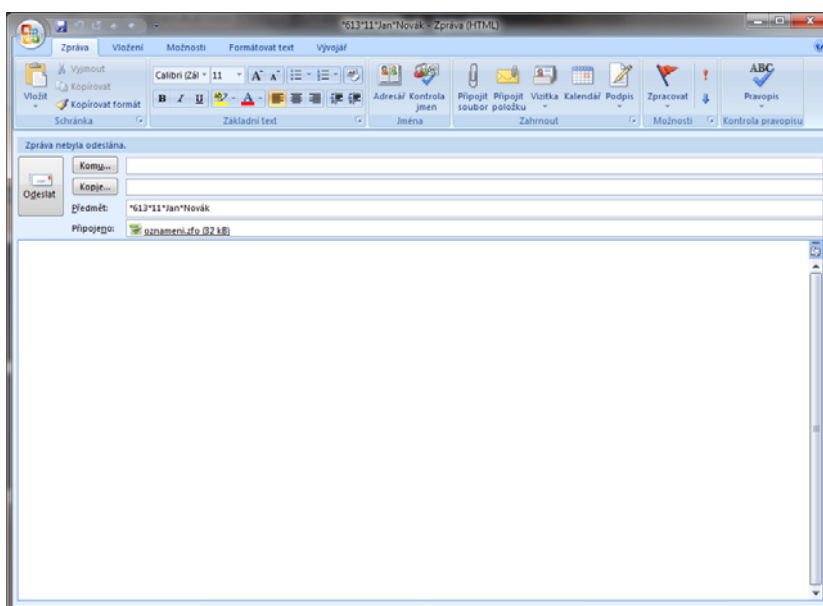


Vystaveno pro	Vystavil	Platnost od	Platnost do	Popis
Jan Novák	Interní certifikační a...	11.3.2010	11.3.2011	

Komentář k podpisu:

Podrobnosti      OK      Storno

Formulář (podepsaný) se vloží jako příloha e-mailu s předvyplněnými údaji.



Po stisku tlačítka „**Odeslat e-mailem**“ není vyžadován elektronický podpis. Formulář (nepodepsaný) se vloží jako příloha e-mailu s předvyplněnými údaji

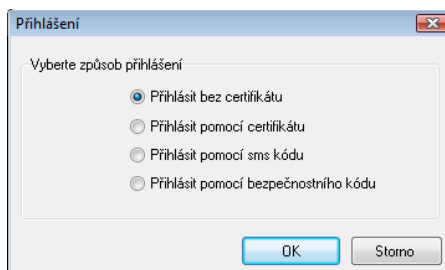
Předmět e-mailové zprávy nebo zprávy zasílané prostřednictvím informačního systému datových schránek (dále jen ISDS) je generován z údajů uvedených ve formuláři. Na základě předmětu zprávy je formulář směřován na příslušný odbor. Předmět slouží pro jednoznačnou identifikaci navrhovatele předmětu návrhu.

## 2. Pomocí datové schránky

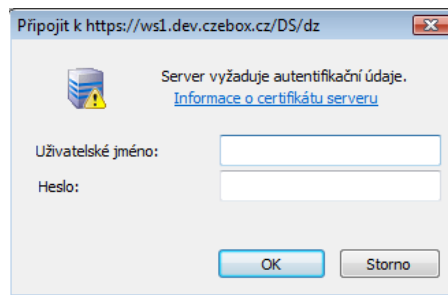
Pokud bude navrhovatelem vyplněna příslušná položka pro ID datové schránky, bude navrhovateli umožněno odeslání formuláře přes jeho datovou schránku stiskem tlačítka.



Navrhovatel bude vyzván k výběru způsobu přihlášení (**bez certifikátu, pomocí certifikátu, pomocí sms kódu, pomocí bezpečnostního kódu**).



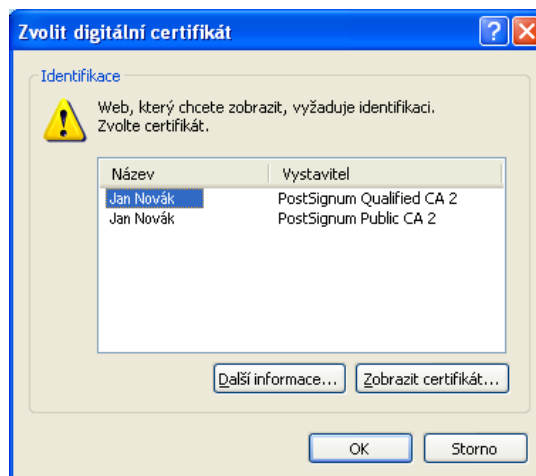
V případě, že navrhovatel vybere možnost **Přihlásit bez certifikátu**, bude vyzván k zadání přihlašovacího jména a hesla ke své datové schránce.



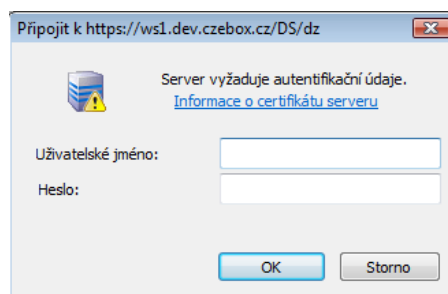
Následně bude informován o výsledku odeslání formuláře.

**Stav datové zprávy:** Provedeno úspěšně.  
**ID datové zprávy:** 656511

V případě, že navrhovatel vybere **Přihlásit pomocí certifikátu**, nabídne se mu možnost výběru z certifikátů pro identifikaci.



Navrhovatel bude vyzván k zadání přihlašovacího jména a hesla ke své datové schránce.



Následně bude informován o výsledku odeslání formuláře.

**Stav datové zprávy:** Provedeno úspěšně.  
**ID datové zprávy:** 656511

V případě, že navrhovatel vybere možnost **Přihlásit pomocí sms kódu**, bude vyzván k zadání přihlašovacího jména, hesla a jednorázového sms kódu ke své datové schránce.

Následně bude informován o výsledku odeslání formuláře.

**Stav datové zprávy:** Provedeno úspěšně.  
**ID datové zprávy:** 656511

V případě, že návrhovač vybere možnost **Přihlásit pomocí bezpečnostního kódu**, bude vyzván k zadání přihlašovacího jména, hesla a kódu ke své datové schránce.

Následně bude informován o výsledku odeslání formuláře.

**Stav datové zprávy:** Provedeno úspěšně.  
**ID datové zprávy:** 656511

### 3. Pomocí webové služby

Po stisku tlačítka „**Elektronicky podepsat a odeslat pomocí webové služby**“ bude formulář vyžadovat elektronický podpis.

Vystaveno pro	Vystavil	Platnost od	Platnost do	Popis
Jan Novák	Interní certifikační a...	11.3.2010	11.3.2011	

Navrhovatel má možnost odeslat na webovou službu i bez podepsání elektronickým podpisem pomocí tlačítka „**Odeslat pomocí webové služby**“.

Formulář (podepsaný nebo nepodepsaný) se odešle na adresu webové služby. Nejprve dojde k provedení validací formuláře, pokud validace nebude úspěšná, bude zobrazeno ve formuláři informační hlášení. V případě úspěšné validace následuje ověření všech adres obsažených ve formuláři vůči registru UIR-ADR. Ověřovány jsou adresy vztahující se k některému ze subjektů. Pokud je alespoň jedna z adres nesprávně zadaná, navrhovatel je o této skutečnosti informován hláškou:

**Shoda adresy:** Částečná shoda - chyba v PSČ

**Ulice:** Pražská

**Č.p.:**

**Č.e.:**

**Č.o.:**

**Obec:** Praha

**Část obce:**

**Městská část:**

**PSČ:** 25206

**Doručovací pošta:**

**Shoda adresy:** Zadaná ulice neexistuje

**Ulice:** Přímá 1

**Č.p.:**

**Č.e.:**

**Č.o.:**

**Obec:** Praha

**Část obce:**

**Městská část:**

**PSČ:** 11000

**Doručovací pošta:**

Navrhovateli je následně umožněno opravit chybně zadané adresy a odeslat elektronický formulář stejným způsobem. Upozornění o nevalidních (neplatných) adresách má pouze informativní charakter, formulář je možné odeslat i s nesprávně zadanými adresami pomocí tlačítka „**Elektronicky podepsat a odeslat pomocí webové služby bez kontroly adres**“ (s využitím elektronického podpisu) nebo pomocí tlačítka „**Odeslat pomocí webové služby bez kontroly adres**“ (bez využití elektronického podpisu).

Elektronicky podepsat a odeslat  
pomocí webové služby bez kontroly  
adres

Odeslat pomocí webové služby  
bez kontroly adres